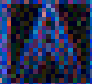


# PETERSCHINEGG NEWSFLASH 9/98

NEUER STATUS

 Autodesk

System Center

ARCHITEKTUR



## INHALT

- \* Autodesk OTC  
One Team Meeting
- \* Ernennung zum ASC
- \* Plateia 5.0 / Canalis
- \* ACADBAU 7.0
- \* CADLock 3.11
- \* Mechanical Desktop 3.0
- \* 3D Studio MAX 2.5
- \* 3D Studio VIZ 2
- \* Peterschinegg im  
World Wide Web

NEUES LOGO



[www.peterschinegg.at](http://www.peterschinegg.at)

## News aus der AutoCAD Welt

In den letzten Monaten haben sich so viele Neuigkeiten angesammelt, daß es an der Zeit ist, diese an Sie weiterzugeben. Was bietet sich dafür besser an, als unser schon obligatorischer Newsflash?

Da möchten wir Sie zum Beispiel nicht ohne Stolz darüber informieren, daß wir zum Autodesk System Center ernannt wurden, daß wir für Sie eine, wie wir glauben - sehr ansprechende Homepage kreiert haben und bei dieser Gelegenheit auch unserer alt eingessenen Firma ein neues Logo verpaßt haben.

Doch trotz aller Änderungen gilt das gleiche Prinzip:

**Wir wollen Sie als Kunden in Zukunft noch besser betreuen, um mit Ihnen als zufriedene Kunden den Schritt ins nächste Jahrtausend zu gehen.**

**In diesem Newsflash erfahren Sie daher alles über:**

Das Autodesk ASC Konzept • die Peterschinegg Homepage im WWW • neue Produkte von Autodesk • die Peterschinegg Applikationen für AutoCAD • und vieles mehr.

### Peterschinegg wird zum Autodesk System Center

Am 1. Mai 1998 erhielt die Firma Peterschinegg den **ASC-Status** für den **AEC-Bereich** (Architektur, Hoch- und Tiefbau, Visualisierung) verliehen. Diesen Status erhielten wir auf Grund der, von unserer Firma vertriebenen Produktpalette mit PLATEIA, CANALIS, ACADBAU, ACADMAP, Artikfex, 3D-Studio MAX und 3D-Studio VIZ, zugesprochen.

Was hinter dem **Autodesk System Center** Konzept steht, lassen wir am besten die Firma Autodesk selbst erklären:

*"Sogenannte Autodesk Systems Center (ASC) ergänzen ab sofort den Autodesk Authorized Dealer (AAD) Fachhandelskanal. Die Bezeichnung Autodesk Systems Center (ASC) dürfen nur Vertriebspartner führen, die den hohen ASC-Kriterien entsprechen. Dazu gehören in erster Linie umfassendes und branchenspezifisches Markt-Know-how, die lösungsorientierte und konzeptionelle Beratung der Kunden*



*und die entsprechende Unternehmensgröße.*

*Vor allem Kunden und Interessenten aus den einzelnen Zielmärkten von Autodesk, also Architektur/Bauwesen, Maschinenbau/Mechanik, Geographische Informationssysteme und Visualisierung/Animation, profitieren von dem neuen Konzept, da die Autodesk Systems Center insbesondere auf Autodesk-Produkte und Applikationen, also Lösungen in den einzelnen Märkten spezialisiert sind. "Bei einem ASC erhält der Kunde nicht einfach ein Standard-Softwarepaket von der Stange. Er kommt mit einem branchenspezifischen Problem und wird ausführlich von Mitarbeitern beraten, die eine entsprechende Ausbildung sowie langjährige Erfahrung in einem speziellen Markt haben", so Christine Bachmayer, bei Autodesk für den Bereich Channel Marketing verantwortlich. Dazu kommt,*

*daß die Autodesk Systems Center durch Support- und Dienstleistungsangebote eine professionelle Betreuung der Kunden auch nach dem Kauf gewährleisten. "Das umfassende Leistungspotential macht die ASCs für Autodesk zu idealen und deshalb auch bevorzugten Partnern im Projektgeschäft mit Kunden vom Mittelstandsunternehmen bis zum Konzern", so Jörg Kurovski, Leiter Industry Sales bei Autodesk. Das neue Vertriebskonzept gilt seit Februar 1998; inzwischen gibt es im deutschsprachigen Raum 47 mit diesem Qualitätsprädikat ausgezeichnete Autodesk Systems Center, 7 davon in Österreich."*

*Autodesk Presstext, Juni 1998*

Für Sie, als Peterschinegg Kunden, bedeutet dies, noch schnelleren Informationsfluß über Produktneuheiten, noch besseren und noch effizienteren Support und noch besser aufeinander abgestimmte Komplettlösungen.

Für uns bedeutet dies die Anerkennung der Firma Autodesk für die von uns in den vergangenen Jahren, geleistete Arbeit.

### Vertrieb von Bentley Produkten eingestellt

Unsere Firma entschloß sich Anfang 1995, am Höhepunkt der Kundenunzufriedenheit mit AutoCAD R13, nach einer Alternative am CAD-Markt zu suchen. Es schien damals bei einem Teil der Kunden unmöglich, diese mit AutoCAD zufrieden zu stellen. Nach sorgfältiger Prüfung der Alternativen haben wir uns



daher entschlossen, MicroStation von der US-Firma Bentley als zweites CAD-Standbein in unsere Produktpalette aufzunehmen.

Der Zeitpunkt schien uns gut gewählt, da sich die Firma Bentley gerade von ihrem langjährigen Vertriebspartner, der Firma Intergraph, getrennt hatte, und offensichtlich neue Vertriebskanäle erschließen mußte.

Für die neue Software wurde ein eigenes

Team für Vertrieb und Support aufgenommen. Leider zeigte sich schon im ersten Vertriebsjahr, daß die von Bentley für den österreichischen Markt in Aussicht gestellte und auch bei einer Pressekonferenz in Wien öffentlich versprochene Marketingunterstützung, für das in Österreich weitgehend unbekanntes Produkt, von Bentley Deutschland unterblieb, da der österreichische Markt nicht lukrativ genug erschien. Wir mußten daher schnell feststellen, daß, obwohl wir nach 10 erfolgreichen Jahren ACAD-Distribution

jeden relevanten CAD-Vertriebspartner ansprechen konnten, ein Produkt, welches der Markt nicht verlangt, für den Partner nur bedingt interessant ist. Dies umso mehr als Bentley es sich vorbehielt mit den Intergraph Großkunden direkte Vertriebsverträge zu unterzeichnen. Unsere Aktivitäten im Endkunden Markt wurden durch das Fehlen von an die lokalen Bedürfnisse angepaßte Lösungen für Architektur und Maschinenbau wesentlich erschwert. Der Versuch Applikations-Hersteller zu überzeugen, ihre Lösungen auch auf MicroStation zu portieren, wurde von Bentley nicht unterstützt.

Der Entschluß der Geschäftsführung der Firma Peterschinegg, den Vertriebsvertrag mit der Firma Bentley nach drei schwierigen Jahren zu lösen, hat zu einer nochmaligen Umstrukturierung des technischen Personals geführt. Wir sind nämlich davon überzeugt, daß alle Mitarbeiter sich ausschließlich auf den Vertrieb und den Support der Autodesk Produktpalette konzentrieren sollen. Sie können unserer Kundenbasis zwar keine Alternative mehr anbieten, aber die von unsere Firma, auf AutoCAD R14 basierenden Lösungen für den österreichischen Markt, müssen die Konkurrenz anderer CAD-Pakete nicht scheuen und unsere Vertriebs- und Support- Mannschaft kann unsere Kunden best möglich bedienen!

## Autodesk One Team Conference 1998 in Paris

Zum dritten Mal in Folge wurden an die 1000 Autodesk-Partner zur diesjährigen **EMEA** (Europe, Middle East and Africa) **One Team Conference** ins **Disneyland Paris** eingeladen. Wie jedes Jahr sollte diese Veranstaltung das Vertrauen und die Motivation der Partner in die "Virtual Corporation" und die Zusammenarbeit mit Autodesk stärken. Ohne Zweifel wurde dieses Ziel, nach dem weltweit durchschlagenden Erfolg mit den neuen Autodesk-Produkten *AutoCAD R14*, *AutodeskWorld*, *MDT 2.0*, *3D Studio MAX* und *VIZ*, erreicht. Das neue Vertriebskonzept, das den Partnern durch die Market-Group Philosophie und den Kauf der Genius CAD-Software neuerdings, integrierte Lösungen anbietet, ließ die Anwesenden endgültig

das "Trauma AutoCAD R13" vergessen. Der von den Autodesk Mitarbeitern seit Jahren bemühte Slogan "gemeinsam in eine erfolgreiche Zukunft zu gehen ..." wirkte heuer motivierend und überzeugend.

Obwohl AutoCAD noch immer als Flaggschiff der Autodesk Produktpalette angesehen werden kann, hat sich die Lösungsvielfalt durch den Kauf der amerikanischen Software-Firma Softdesk im vergangenen Jahr und durch den viel bestaunten 68 Mill U\$ Deal mit der Genius Software GmbH im Mai diesen Jahres wesentlich erweitert.

Als Thema für die Konferenz wurde "**Design Without Boundaries**" gewählt, eine englische Beschreibung des Konferenzziels, die sich nur sehr schwer in einem kurzen, deutschen Satz wiedergeben läßt. "Entwerfen ohne Begrenzungen" zeigt, daß viele beschneidende Maßnahmen, bedingt durch Hard- und Software, durch den Einsatz neuer Technologien nicht mehr existieren. Das erklärte Ziel von Autodesk ist es heute, mit der neuen Produktpalette, den Planern und Konstrukteuren Werkzeuge zur Verfügung zu stellen, die sie in keiner Weise in der eigenen Planungsphase oder beim Umsetzen der Kundenwünsche einschränkt und neue Technologien wie Internet und "**Concurrent Engineering**" mit exzessivem Datenaustausch voll unterstützen.

In beiden oben genannten Fällen wurden Entwicklerteams und Produkte von Firmen zugekauft, die bis zum Zeitpunkt des Verkaufs ihre AutoCAD basierenden Applikationen im AEC und MCAD Markt weltweit sehr erfolgreich vermarktet hatten. Für Autodesk bedeuten diese Käufe eine wesentliche Stärkung der Market-Groups und einen weiteren Schritt in Richtung "Lösungsanbieter". Die fünf Market Groups innerhalb von Autodesk arbeiten selbständig und betreuen die Gebiete Architektur und Bauwesen (**AEC Group**), Maschinenbau (**MCAD Group**), Geographische Informationssysteme (**GIS Group**), Visualisierung und Animation (**Kinetix**) und die Retail Produkte, wie

AutoCAD LT und Autosketch (PSG – Personal Solution Group).

Für die Autodesk Kunden bringt diese Entwicklung neben der Plattform AutoCAD eine Vielzahl von Lösungen, die direkt vom Hersteller Autodesk kontrolliert und gelenkt werden. In Zukunft wird sich der Kunde nicht mehr für AutoCAD als Plattform, sondern für eine bereits auf seinen Bedarf abgestimmte AutoCAD-Lösung entscheiden. Neben Mechanical Desktop und Genius für den Maschinenbau, AutoCADMAP für GIS und die 3D-Studio-Produktfamilie werden dem AutoCAD Benutzer in Zukunft auch AutoCAD-AEC und AutoCAD-CIVIL angeboten werden. Bedingt durch die lokalen Standards und die Vielfalt der Nischen im Architektur und Bau-Bereich sind für diese Märkte Spezial-Applikationen immer noch ein Muß. Autodesk unterstützt die Entwickler daher bestmöglich um sicherzustellen, daß der Kunde auch in Zukunft die, seinen speziellen Bedürfnissen angepaßte Lösung auf der für seinen Bereich bereitgestellten AutoCAD Lösung erhält. Nur Entwickler, die ihre Produkte auf den neuen, objektorientierten Autodesk Produkten anbieten können, werden in Zukunft auf die Unterstützung der Market Groups zählen können.



Es ist daher zukünftig eine Bereinigung des Applikationsmarktes zu erwarten, da nur Hersteller von auf AutoCAD basierenden Lösungen überleben werden können, deren Entwickler die neuen Technologien voll ausschöpfen und mit den Lösungen ein genügend großes Marktpotential bedienen. So schmerzlich diese Entwicklung für viele, kleine Entwickler auch sein mag, für die Kunden bedeutet diese Vorgehensweise die zukünftige Verfügbarkeit von ausgereiften, voll in die Autodesk Umgebung integrierten Produkten, die den Kunden bestmöglich in Bezug auf einfache Bedienung, Funktionalität und Produktivität unterstützen werden.

Die PSG (**Personal Solution Group**) Mitarbeiter, zuständig für die Vermarktung

von AutoSketch und AutoCAD LT, machten den anwesenden Partnern deutlich, daß beide Produkte in deren Marktkategorie eine Markt beherrschende Position einnehmen. Es sei daher die Aufgabe des Vertriebskanals, die Kundenbedürfnisse richtig zu erkennen, und entsprechende Empfehlungen abzugeben.

Da AutoCAD LT 100% aufwärts kompatibel ist, bietet sich mit diesem Produkt für viele Firmen die Möglichkeit, Arbeitsplätze um wenig Geld, mit zusätzlicher CAD Funktionalität auszustatten, und damit die bereits vorhandenen oder geplanten AutoCAD R14, MDT oder AutoCADMAP

Arbeitsplätze zu ergänzen. Die PSG Group hat es sich zur Aufgabe gemacht, besonders jene Kundengruppen zu unterstützen, die nicht Vollzeit CAD betreiben wollen, sondern nur gelegentlichen Bedarf haben. Leichte Erlernbarkeit und einfache Bedienung bei voller Funktionalität sind daher die herausragenden Merkmale dieser Produktgruppe.

Rückblickend auf das EMEA One Team Meeting muß gesagt werden, daß es den Autodesk Mitarbeitern, allen voran Carol Bartz, Chairman und CEO von Autodesk,

sowie Mike Sutton, Vice President, EMEA, in überzeugender Weise gelungen ist, den Partnern ein klares Bild von der Autodesk Strategie für die nächsten Jahre zu vermitteln.

Unsere Firma ist sicher, daß wir mit den Autodesk Produkten, den in AutoCAD eingebetteten Applikationen und professioneller Betreuung das Ziel – unseren Kunden ein "Arbeiten ohne Beschränkungen" zu ermöglichen, in naher Zukunft erreichen werden.



Daß Autodesk professionelle CAD Lösungen anbietet ist weltweit außer Frage gestellt. Auffallend ist dagegen der Rahmen im dem die diesjährige **OTC Konferenz** organisiert wurde. In **Disneyland Paris**, einem Kinderparadis, in dem sogar die Hotelseife und das Duschgel als Reklame für Micky-Maus und Donald Duck eingesetzt werden, in dem in den Hotels die Disneyland Verkaufsläden den zentralen Raum, der sonst einer großzügig gestalteten Empfangshalle vorbehalten ist, belegen, wurde die drei Tage dauernde Veranstaltung von den Teilnehmern nicht ganz so ernst genommen, wie der normale Geschäftsalltag. Dementsprechend locker und gelöst war auch die Gesprächsatmosphäre.



Wer daran gezweifelt hatte, daß Mike Sutton, Vice President EMEA, sich als "Big Spender", im Rhythmus der Musical Musik wiegend, bei der abendlichen Gala, auf der Bühne auftreten würde, wurde eine besseren belehrt.

Carol Bartz, Autodesk CEO und Chairman, hatte für alle Anwesenden persönliche Worte bereit und feierte, wenn man den Gerüchten glauben darf, mit der Region –England, Saudi-Arabien, Türkei und Afrika – bis in die Morgenstunden. Daß es sich einige Engländer nicht nehmen ließen, auf den Tischen zu tanzen, erstaunte die französische Belegschaft im Restaurant sehr.

Von der Region Zentral-Europa (alle deutschsprachigen Länder und der ehemalige Ostblock) wurden dagegen keine besonderen Vorkommnisse gemeldet. Die Vertreter aus Polen versuchten sich als Liedersänger, worauf die Herrn aus Slowenien, Kroatien und Serbien, friedlich an einem Tisch vereint, ebenfalls Folklore boten.



Die Herrn Baumann (seit seinem Genius-Deal mit Autodesk um 68 Mill US\$ reicher) und Drotlef (durch den Börsengang seiner Firma Mensch und Maschine auch als Aufsteiger am deutschen Aktienmarkt bekannt) unterhielten sich sehr angeregt. Man darf äußerst gespannt sein, wie Sie mit dem Reichtum umgehen werden.

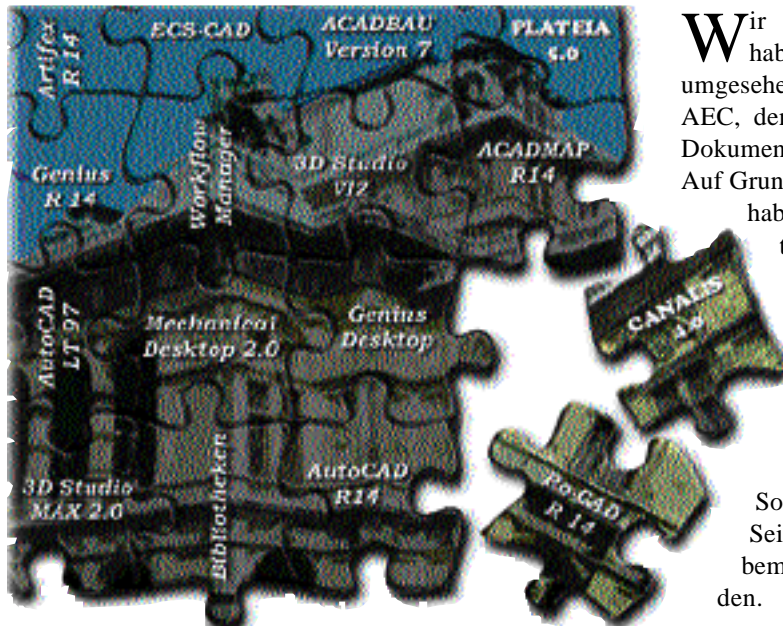


Die österreichischen Teilnehmer, unter der Obhut von Herrn Schadenhofer und seiner Mannschaft, verhielten sich wohl, wie auch nicht anders zu erwarten war.

Die Main-Stage Präsentationen, eine Pflichtübung für alle Teilnehmer, waren sehr gut besucht. Lichtspiele, Musik, Video und aufsteigender Rauch machten einmal mehr deutlich welche Hilfsmittel der modernen Technik Veranstalter heute zur Verfügung stehen, um ein williges Publikum in seinen Bann zu ziehen. – Ein "see you in Nice at next year's conference" sorgte bei den Teilnehmern und Akteuren für den zufriedenen Ausklang der Veranstaltung.



# AutoCAD Applikationen bei Peterschinegg



**W**ir haben uns natürlich auch auf dem Applikationsmarkt für Sie umgesehen und versucht die besten europäischen Lösungen für den AEC, den Maschinenbau, den Elektrotechnik, den Haustechnik, den Dokument Management und den Multimedia Bereich für Sie zu finden. Auf Grund der großen Anzahl der von uns angebotenen Applikationen, haben wir uns entschlossen, Ihnen auf dieser Seite alle Applikationen, die von der Firma Peterschinegg vertrieben werden, vorzustellen.

Genaue Beschreibungen erhalten Sie entweder im Internet, auf unserer neuen Homepage "<http://www.peterschinegg.at>", oder indem Sie uns anrufen, und wir Ihnen die gewünschten Unterlagen per Post zukommen lassen.

Sollten Sie die von Ihnen gewünschte Applikation auf dieser Seite nicht finden, rufen Sie uns einfach an. Wir werden uns bemühen, die für Ihre Bedürfnisse passende Applikation zu finden.

## Architektur

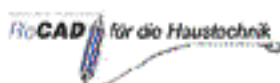
**ACAD-BAU** die Komplettlösung zu AutoCAD, mit der Architekten und Planer komfortabel zwei- und dreidimensionale Modelle des künftigen Gebäudes konstruieren können.

**ACAD-BAU 2D** Ganz schnell, ganz bequem Grundrisse, Ansichten und Details entwickeln. Zeichnen, so wie Sie es gewohnt sind - nur viel viel schneller: Das sind Ihre Möglichkeiten mit **ACAD-BAU 2D**.

**ACADMAP** Mit **ACADMAP** Version 14 steht Ihnen als praxisbewährte AutoCAD Applikation wie auch als 2D-OEM Version zur Verfügung. Durch den CAD-Standard kommunizieren Sie problemlos mit den Planern in anderen Gewerken und stellen Ihre Arbeit auf eine solide Basis.

**Artifax** ist ein CAD-Expertensystem für Bauingenieure und Architekten. Mit Programmen für Matten- und Stabstahlbewehrung, Gebäudeentwurf, Stahlbau, Massenermittlung, Auftragsverwaltung und FEM. Artifax erlaubt die Darstellungen, vom 2D-Entwurf bis zur Renderdarstellung

## Haustechnik



**RoCAD** bietet CAD Zeichen- und Berechnungsfunktionen für die Gewerke Heizung, Klima/Lüftung und Sanitär/Abwasser. Das Programm basiert auf AutoCAD Release 13 oder 14. **RoCAD** für die Haustechnik ist jeweils als 2D/ 3D-Modul gewerkeweise oder als Kombilizenz erhältlich.

## Elektrotechnik

**ECS-CAD** Das CAE-System **ECS-CAD** ist in zwei Versionen erhältlich: Als Add-On zu AutoCAD 13/14, als preiswerte leistungsfähige Stand-Alone-Lösung mit integriertem Autodesk OEM-Kern oder ECS-CAD LT (AutoCAD LT integr.)

## Anlagenbau

**AC Plant Designer 98** ist ein völlig neu entwickeltes Produkt, in dem die Erfahrung aus neun Jahren Softwareentwicklung sowie aus vielen Jahren Anlagenplanung eingeflossen sind.

## Hoch/Tiefbau



**PLATEIA 5.0** ist ein leistungsfähiges Softwarepaket für den professionellen Anwender im Bereich Tiefbau, besonders Geodäsie und Straßenbau, das modular aufgebaut ist.



**CANALIS 4.0** ist ein voll in AutoCAD integriertes Programmpaket zur Planung von Regenwasser-, Schmutzwasser- und Mischwasserkanalnetzen in urbanen Gebieten und im Freiland.

## Maschinenbau

**GENIUS** ist die wohl bekannteste AutoCAD Applikation für den gesamten Maschinenbau-Bereich.

**GENIUS Desktop** ergänzt die Autodesk-Lösung Mechanical Desktop in idealer Weise mit speziellen 2D- und 3D-Funktionen für den Maschinebaubereich.

Die Genius Applikationen werden in Zukunft, bedingt durch die Übernahme durch Autodesk, als in AutoCAD und MDT integrierten Lösungen im Maschinebaubereich angeboten.

# Neue Autodesk Produkte bei Peterschinegg

## AutoCAD MAP 3.0

Mit weltweit mehr als **40.000 Anwendern**, davon allein 3.000 im deutschsprachigen Raum hat **AutoCAD Map** in kürzester Zeit einen beachtlichen Marktanteil erreicht.

Die Kombination aus CAD und GIS hat sich als das ideale Werkzeug für die Datenerfassung und Fortführung von Geodaten herausgestellt. Grund genug für Autodesk mit der neuen Version 3.0 diesem Markttrend gerecht zu werden.



In der Version 3.0 von **AutoCAD MAP** wurden viele Funktionen wie zum Beispiel Datenmanagement, Datenbankbindung oder georeferenzierte Raster hinzugefügt oder verbessert. Voll integriert wurde auch **Visual Basic for Applications (VBA)** und der **ELAN Lizenz Manager** (für Novell 3.12 und 4.x).

Die erweiterte GIS Funktionalität von AutoCAD MAP umfaßt die Unterstützung verschiedener geodätischer Projektionen in über 700 verschiedenen Koordinatensystemen, Digitalisierungswerkzeuge, automatische Bereinigung von doppelten und ungenauen Daten, Plottwerkzeuge, thematische Kartenerstellung, projektbezogenes Arbeiten in einer Netzwerkumgebung, Zugriffskontrolle auf Objektebenen, direkter Import von Fremdformaten (*ESRI ARC/INFO, Arcview SHP, MapInfo, MIF/MID, DGN*) sowie diverse Analysewerkzeuge.

Der voraussichtlichen Preis wird exkl. MwSt. **ATS 62.650,-** (inkl. AutoCAD R14) betragen.

## AutoCAD Mechanical



Um AutoCAD speziell für Konstrukteure im Bereich der mechanischen Konstruktion noch produktiver zu machen, hat Autodesk die neue Software AutoCAD Mechanical Release 14 entwickelt. Neben allen bekannten AutoCAD Funktionen besitzt diese Software zusätzliche Funktionalität für die 2D-Zeichnungserstellung.

Die an den Bedürfnissen der Zeichner und Konstrukteure angepaßte Anwenderoberfläche gruppiert sich um vier Hauptfunktionen - Entwerfen - Zeichnen - Ändern - Bemaßen. Über die neuen Express-Werkzeugkästen sind alle Befehle extrem schnell abrufbar. Die zentrale Zielsetzung bei der Entwicklung der neuen Anwenderoberfläche war die großzügige Auslegung des Gestaltungsbereiches, damit möglichst viel Platz für das Wichtigste - die Zeichnung - bleibt. Es werden nur die Befehle dargestellt, die für einen bestimmten Schritt tatsächlich erforderlich sind.

**AutoCAD Mechanical** bietet die wichtigsten, im Maschinenbau benötigten Symbole, wie zum Beispiel:

- ⊕ Oberflächenzeichen
- ⊕ Form- und Lagetoleranzsymbole
- ⊕ Schweißzeichen.

Besonders die **Bemaßungsfunktionen** wurden erweitert und verbessert.

**Maßlinien** und **Maßhilfslinien** können zwischen zwei Punkten unterbrochen werden. In vorhandene Maßketten von **Längen-** oder auch von **Winkelmaßen** kann nun ein zusätzliches Maß eingefügt werden. Vorhandene Längen- und Winkelmaße können zu einem einzigen Maß verbunden werden

Eine Reihe von **Längenmaßen**, die in unterschiedlicher Höhe stehen, werden mit einem Befehl auf gleiche Höhe gebracht. Bei **Winkelmaßen** ist die Anwendung ähnlich. Bemaßungsstile aus einer vorhandenen DWG Zeichnung können in die aktuelle Zeichnung importiert werden.

## MDT 3.0

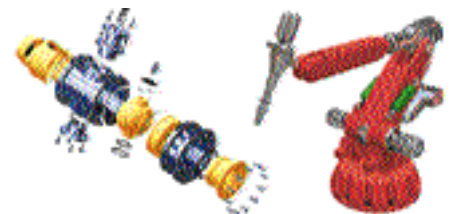
Was hinter vorgehaltener Hand über **Mechanical Desktop Version 3.0** erzählt wird, läßt einiges erwarten. Wir haben für Sie hinter die Kulissen geschaut, um Ihnen einen ersten Überblick zu geben.

Neben erweiterten Geometriefunktionen und verbesserter Anwenderfreundlichkeit sticht besonders die Implementierung des neuen **ACIS 4.0 Kerns** ins Auge. Besonders in Puncto Geschwindigkeit verspricht der neue Kern von **MDT 3.0** einiges. Durch die Verwendung von Caching - Algorithmen steigt die Verarbeitungsgeschwindigkeit von Flächen um das bis zu Zehnfache.

Erweiterte Geometriefunktionen umfassen "**parametrische Helix Pfade**", eine neue "**parametrische Loft Funktion**", mit der man verschiedene Profile zu einem Volumen zusammenfassen kann (ähnlich dem Sweeping bei Flächen) und eine Funktion für Formschrägen im Formenbau. Darüber hinaus wurde das "**Shelling**" (Erstellen eines dünnwandigen Körpers aus vollem Material) weiter verbessert. Ebenfalls neu und für Formenbauer sehr interessant ist die Möglichkeit, fertige Modelle anhand einer Trennlinie oder -fläche zu teilen.

Für die Verbesserung des **Ease of Use** wurden weitere kontextsensitive Menüs hinzugefügt, die wie in allen Office-Applikationen durch Drücken der rechten Maustaste erreicht werden können.

Im **Desktop Browser** können nun direkt "**Features**" erstellt, sowie "**Skizzen**" und "**Features**" bearbeitet werden.



Alle auf Mechanical Desktop aufsetzenden Applikationen (Genius Desktop,) sind in Vorbereitung und werden in absehbarer Zeit verfügbar sein.



**3D Studio MAX 2.5** - zahlreiche neue Funktionen, die speziell für die Unterhaltungsbranche, für Film und Fernsehen und interaktive Spiele entwickelt wurden, machen **3D Studio MAX R2.5** nun auch für die Spiel- und Filmindustrie interessant.

**3D Studio MAX R2.5** verfügt für Fernsehprofis auch über neue Wege, um Animationen auf Video aufzuzeichnen.

### Erweiterte NURBS-Unterstützung

Erweiterte NURBS-Unterstützung steht an der Spitze der Neuerungen. **3D Studio MAX R2.5** ist eine einzigartige, interaktive 3D-Produktionslösung mit außerordentlicher Bildqualität, Geschwindigkeit, Freiheiten bei den Animationen und erstklassigen Spezialeffekten. Die Update-Version beinhaltet mehrere fortschrittliche Möglichkeiten, um den gewachsenen Bedarf der 3D-Gestalter, Fernsehproduzenten und Spieleentwickler zu decken. Mit R2.5 besitzt **3D Studio MAX** nun **NURBS-Funktionen**, die bisher kostenintensiven UNIX-Anwendungen vorbehalten waren.

### Neue Funktionen für Film, Video und Fernsehen

Zusätzlich zu den NURBS-Modelling-Möglichkeiten bietet **3D Studio MAX R2.5 3D-Camera-Tracking**. Dies ermöglicht die normalerweise schwierige Aufgabe, eine 3D-Szene in Realfilmsequenzen mit bewegter Kamera zu integrieren.

Für Fernsehproduktionsfirmen bietet Kinetix die Unterstützung von Apple QuickTime 3.0. Die Lösung unterstützt das Abspielen und Editieren sowie die Einbindung der wichtigsten Videoformate. Das Niveau der Video- Interoperabilität ist damit sehr hoch. **3D Studio MAX R2.5** unterstützt Filmrekorder-Dateiformate, wie Kodak Cineon und SGI RGBA.

### Zusätzliche Funktionen für Computer-Spieleentwickler

Kinetix hat speziell für Spieleentwickler mehrere neue Funktionen in **3D Studio MAX R2.5** integriert. Diese beinhalten: **Boole'sche Funktionen für Netze** mit sehr guter Ausgabequalität, schnelle und **exakte Polygonbearbeitungen** und eine interaktive Methode für Materialzuweisungen bei Flächen sowie **VRML-Import**.



**3D Studio VIZ 2.0** - das komplette Modelling-, Rendering- und Animationsystem speziell für Architekten, Ingenieure und Designer.

### Neue Funktionen

**DWG-Anbindung.** Direkte Anbindung von .DWG-Dateien von VIZ; der Anwender kann AutoCAD-Entities genauso wie ARX-Objekte ansehen und editieren, ohne diese zu importieren.

Wenn Änderungen an der Zeichnung innerhalb von AutoCAD vorgenommen werden, kann die eingebundene .DWG-Datei einfach aktualisiert werden. Alle Änderungen werden in VIZ nachvollzogen, ohne daß eine neue Einbindung vorgenommen werden muß.

### Neue AEC-Objekte

Dächer, die sich an geänderte Entwürfe anpassen: Der Anwender kann aus verschiedenen Dachtypen wählen und unterschiedliche Parameter, wie Dachüberstand und Dachneigung, bestimmen.

3D-Treppen, die interaktiv in der Szene positioniert werden können: Geländerstäbe, Handlauf und Stufen sind z. B. änderbare Parameter.

Geländer, die entlang eines Splines definiert werden: das Geländer kann mit Stäben oder

einem durchgängigen Material gefüllt werden.

SmartWände, die an Ecken oder Schnittstellen die korrekte Verbindung herstellen. Bäume, die unterschiedlichste Baumtypen unterstützen, können in die Szene für Schattenstudien oder zur Aufwertung eingefügt werden.

### NURBS Modelling

Relationales Modelling: die Oberflächen oder Kurven werden bei Änderungen sofort aktualisiert.

Kantenlose Tessellation und perfekte Glanzpunkte, die der Bildschirmauflösung angepaßt werden sorgen für effiziente Renderings.

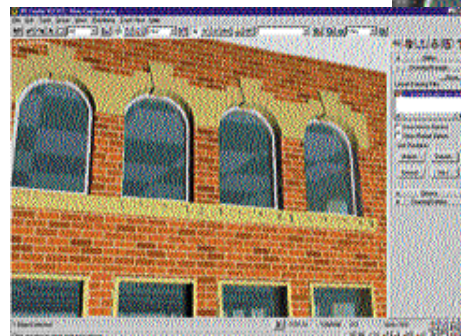
Weiters neu sind: erweitertes Trimmen für detailliertes Modellieren, interaktives "Wegschneiden" von Oberflächen mit Kurvenlinien und Trim-Befehlen, U- und UV-Lofting, sowie Bi-Rail für einfaches und trotzdem leistungsstarkes Modelling von Objekten.

### Scriptsprache

MAXScript ist eine dynamische, objektorientierte Sprache für die Automatisierung oder Anpassung von 3D Studio VIZ-Befehlsfolgen, mit einer klaren Syntax und fast ohne Interpunktion.

### Erweitertes 3D-Fangsystem

22 verschiedene Objektfangarten stehen für schnelles und exaktes Modelling oder Animieren zur Verfügung.





## Die europäische Straßenbaulösung

Die europäische Tiefbaulösung auf Basis AutoCAD mit ausgereiften Funktionen zur

- ✓ Bearbeitung der Daten aus der Vermessung
- ✓ Raster-Vektor-Konvertierung und Transformation
- ✓ Erstellung eines digitalen Geländemodells
- ✓ Trassierung mit Längs- und Querachsenbestimmung
- ✓ Längenschnitt-Erstellung und Bearbeitung
- ✓ Querschnitte-Bearbeitung
- ✓ Ausgestaltung von Kreuzungsbereichen
- ✓ Verkehrsausstattung

**PLATEIA 5.0** ist eine vollständig in AutoCAD integrierte Tiefbaulösung für den Straßenplaner und Tiefbauingenieur. **PLATEIA 5.0** besteht aus sechs Modulen: *Lageplan, Achsen, Längenschnitt, Querschnitte, Verkehrsausstattung und Raster-Vektor-Konvertierung.*

Bei der Entwicklung von **PLATEIA 5.0** wurde besonders auf die Software-Flexibilität, die Daten-Sicherheit und die leichte Bedienung geachtet. Durch Software-Optimierung und -erweiterung ist mit der Version 5 eine intuitiv zu benutzende, sehr Anwender freundliche Software-Lösung entstanden. Die vollständige Einbettung von **PLATEIA 5.0** in AutoCAD, neue Funktionen wie Projektmanagement, Einbindung der lokalen Standards (*RAS-L, RAS-Q, RE, RVS etc.*) mit den entsprechenden Prüfprotokollen, die Abweichungen vom Standard aufzeigen, **GIS Anbindung** und objektorientierte, interaktive Datenverknüpfung bieten dem Benutzer höchste Qualität und größtmöglichen Benutzer Komfort sowohl vom Ingenieur mäßigen, wie auch vom EDV technischen Standpunkt.

Im **Lageplan-Modul** werden die Daten aus der Vermessung eingelesen und dargestellt. Eine **Datenkonvertierung** für die direkte Übernahme der Werte aus den Vermessungsinstrumenten ist möglich. Punktverbindungen (Bruchkanten) können manuell oder durch Einlesen aus einer Datei erstellt werden. Sowohl Punkte wie auch Bruchkanten können eine beliebige

Anzahl von Attributen enthalten, wie z.B.: Schachttiefe, Rohrdurchmesser etc. Diese Attribute können mit **AutoCADMAP** verbunden werden. Suchkriterien bieten die Möglichkeit, Punkte und Verbindungen nach beliebigen Kriterien zu durchsuchen und die Ergebnisse anzuzeigen und auszugeben. Das Lageplan-Modul ist das ideale Werkzeug um Vermessungsdaten für die Planungsarbeiten aufzubereiten und mit Hilfe der Funktion zur "Erstellung eines digitalen Geländemodells", aus den Geländedaten und Bruchkanten, ein 3D Geländemodell zu erstellen.

Bezieht der Ingenieur seine Geländedaten nicht aus der Vermessung, sondern erhält er die Planunterlagen in gescannter Form, bietet das **RX-Vector Modul** eine Vielzahl von Funktionen zur Raster-Vektor-Konvertierung mit Transformationen, Vektorisierung und Rasterdatenbearbeitung. Weiters gibt es den Befehl "Linienverfolgung" zur Vektorisierung von Höhenschichtlinien und diverse Rasterfangfunktionen, um das hybride Arbeiten in einer Raster-Vektor-Umgebung zu erleichtern.

Im **Achsenmodul** wird die **Trassierung** geplant. Es können beliebig viele Achsen definiert werden. Die Eingabe von Zwangspunkten erfolgt durch die Festlegung von Hilfselementen, bestehend aus *Geraden, Kreisen* und *Tangenten*. Zur Hauptelementbestimmung stehen Übergangsbögen, Teilübergangsbögen, Kreisbögen und Gerade in beliebigen Kombinationen zur Auswahl. Durch den Befehl "Vorschau" können die Parameter der Hauptelemente interaktiv verändert und festgelegt werden. Die Beschriftung der Achselemente erfolgt entsprechend den lokalen Standards in den verschiedenen europäischen Ländern. Die Geländedaten für das Längenschnitt- und Querschnitt-Modul werden entweder durch Auflegen der Achsen auf das 3D-Gelände oder durch Berechnung der Schnitte direkt aus dem **Lageplan** erstellt.

Die vertikale Absteckung legt man im Längenschnitt fest. In diesem Modul werden die Geländedaten, die die geplante Längsachse beschreiben, eingelesen. Die Erstellung von Tangente, Gradiente, Nivelette, Querneigungen und Verbreiterungen erfolgt interaktiv oder über Datei-Eingabe. Tabellenform und Beschriftung sind durch die lokalen Standards festgelegt, können vom Benutzer aber auch individuell angepaßt werden. In der Massenermittlung werden Auf- und Abtrag berechnet, optimiert und grafisch dargestellt.

Das **Querachsen-Modul** bietet eine Reihe von Werkzeugen an, um die **Querachsen-Ausgestaltung** schnell und genau durchzuführen. Eine eigene Macro-Sprache wurde entwickelt um die geplante Querschnittsausstellungen besser beschreiben zu können. Außerdem stehen dem Anwender parametrisierte Blöcke für Dämme, Einschnitte, Mauern etc. zur Verfügung. Die Massenermittlung erfolgt mit Hilfe der Planimetrier-Funktionen.

Das **Verkehrsausstattungs-Modul** enthält Werkzeuge zur Ausstattung von Straßenzügen und Kreuzungsbereichen mit Signalanlagen, Verkehrszeichen, Tafeln, Bodenmarkierungen, Korbbögen und Tropfen. Die Funktion "**Dynamische Schleppkurven**" simuliert den Fahrzeugverlauf einzelner Fahrzeugtypen entlang einer vorgegebenen Achse.

*PLATEIA 5.0 kann zum Planen der unterschiedlichsten Straßenkategorien von Stadtstraßen über Gemeinde-, Landes- und Bundesstraßen bis hin zur Autobahnplanung eingesetzt werden. Durch neue Funktionen in PLATEIA 5 unterstützt diese Lösung aber auch die Bearbeitung und Ausgabe von Vermessungsdaten, Landschaftsplanung, den Entwurf von Brücken, Tunnel, die Ausgestaltung von Kreuzungsbereichen, Straßensanierung, Massenermittlung, sowie die Planung von Dämmen, Seen und die Flußregulierung.*

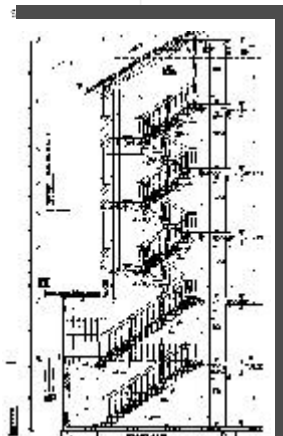
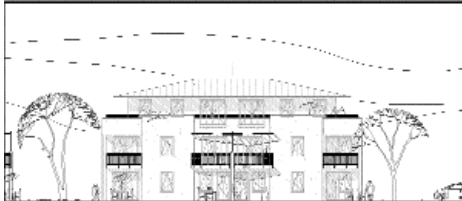




**A**CAD-BAU ist die erfolgreiche und leicht erlernbare Architektur-Lösung zu AutoCAD®, die es Architekten und Bauplanern ermöglicht, schnell und problemlos zwei- und dreidimensionale Modelle des zukünftigen Gebäudes mastabsunabhängig zu konstruieren. Dabei werden alle Phasen der HOAI unterstützt.

Die Gebäudeplanung erfolgt in der Grundriß-Darstellung. ACAD-BAU stellt beliebige Ansichten, Schnitte und Perspektiven "auf Knopfdruck" bereit. Als Komplettlösung bietet ACAD-BAU dem Anwender ein Raumbuch mit vollautomatischer Wohnflächenberechnung, eine Kubaturberechnung für alle Räume und den umbauten Raum, eine Massenermittlung mit Schnittstelle zur AVA und einen integrierten Renderer/Raytracer zur fotorealistischen Darstellung der Modelle.

Vom Vorentwurf bis zur übersichtlichen Planzusammenstellung sind Änderungen durchgängig möglich. Das Programm verfügt über eine eigene Datenbank für die Verwaltung aller Konstruktionsvorgaben.



## Neu in Release 7.0

- ✓ Neues Dachmodul
- ✓ Versetzte Schnitte, auch horizontal
- ✓ Multimedia Hilfe & Video Tutorial
- ✓ Verbessertes Raumbuch
- ✓ Neue Bemaßungsfunktionen
- ✓ 2D / 3D Schalter für hohe Performance
- ✓ Symbolmanager
- ✓ Funktionsleiste für schnellen Ebenenwechsel
- ✓ Bei der Bereichkopierfunktion werden nun alle AutoCAD Objekte, wie Multilinen, Regionen, 3D-Solids (ACIS) und Schraffuren unterstützt. Ausgenommen bleiben explizit die Text/Mtext und Bemaßungsobjekte.
- ✓ Verbesserung der Performance bei Ausgabe. Keine Darstellung von doppelten, übereinanderliegenden, überlappenden Liniensegmenten.
- ✓ Die Ausgabe als 3D-Modell erzeugt nun wenige ACAD-BAU Vielflächenobjekte anstatt vieler 3D-Flächen.
- ✓ Perspektivische Transformation ist nun ident mit der Darstellung einer Perspektive in AutoCAD.
- ✓ Positionierte Ansichtsfenster können nun direkt durch Anwählen bzgl. der Darstellung aktualisiert werden. (Menüoption 'Ausgabe aktualisieren')
- ✓ Dachkanten sind nun einzeln im Typ zu ändern (Menüoption 'Dachkante ändern')
- ✓ Dachlochkanten können nun bzgl. der Schnitttrichtung geändert werden (Menüoption 'Dachlochkante ändern')
- ✓ Beliebige Dachlöcher sind auf beliebige Dachflächen lagegerecht einfügbar.
- ✓ Dachschieben erlaubt nun das relative Verschieben bzgl. eines Pickpunktes mit der Option 'Höhe'.
- ✓ Die Stärke des Dachaufbaus bei Walm- und Krüppelwalmdächern des 'Einfachen Daches' läßt sich nun automatisch berechnen, sodaß sich ein homogener Übergang von Ortgang zur Traufe ergibt.
- ✓ Der Befehl "Wände mit Dach verschneiden" erlaubt nun die Auswahl einzelner Dächer in zusammengesetzten Dächern, Flächen und Objekten.
- ✓ Einheitenschalter für die Koordinateneingabe auch in Metern.
- ✓ Updatemöglichkeit aller Schnitte und Ansichten, welche über den Ansichtsmodeller erzeugt wurden.



## Folgende weitere Produkte für das Bauwesen sind verfügbar:

**ACAD-BAU 2D:** ACAD-BAU 2D ist ein sehr preisgünstiges Programm, das die Ausrüstung eines vollwertigen 2D-Arbeitsplatzes ermöglicht. Mit Hilfe der Autodesk-OEM-Technologie konnten alle AutoCAD-Funktionen, die für ein 2D-Architekturprogramm notwendig sind, in das Paket gepackt werden. Beispiele hierfür sind die automatische, architekturgerechte Außen- und Innenbemaßung, die objektorientierte Konstruktion von Öffnungen und Treppen, die bauteilbezogenen Schraffuren und die umfangreiche Symbolbibliothek. Für Anwender, die AutoCAD schon besitzen, ist das 2D-Modul auch als Add-On-Version erhältlich. Alle Projektdaten können zwischen ACAD-BAU 2D und der 3D-Vollversion frei ausgetauscht werden.

**RoCAD Haustechnik:** 2D/3D-Module für Grundrisse, Schemapläne und Schnitte der Gewerke Heizung, Klima und Sanitär. Stücklistenausgabe und Druckverlustrechnungen werden ebenfalls unterstützt.

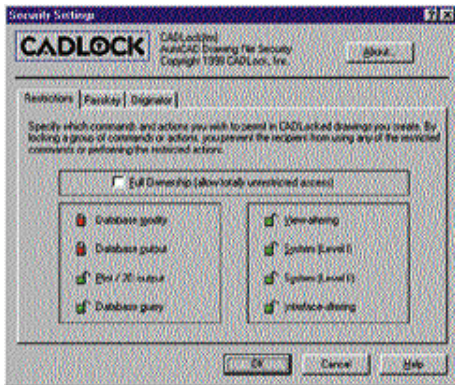
**RoCAD EL:** RoCAD EL für die Elektroplanung ist als eigenständige AutoCAD-Applikation lauffähig. Aber natürlich ergänzt RoCAD EL die übrigen Gewerke in ganz idealer Weise. So arbeiten sowohl RoCAD für die Haustechnik als auch RoCAD EL mit der gleichen Layerstruktur. Das ist für alle Anwender wichtig, die Koordinationspläne bearbeiten müssen.

**ACAD-BAU Landschaft:** Mit dem Geländemodell von ACAD-BAU Landschaft können Höhendaten visualisiert werden, um unter AutoCAD ein Abbild der Geländefläche zu erzeugen. Zum Paket gehört eine Sammlung von 3D-Symbolen.

## CADLock 3.11

### Zeichnungen in Sicherheit bringen!

Konstrukteure dürfen aufatmen, Ihre Zeichnungen können Sie jetzt mit Hilfe der Datenschutzsoftware CADLock 3.11 schützen lassen. Das von CADLock Inc. aus Fredericksburg in Ohio (USA) angebotene Programm arbeitet mit AutoCAD Release 13 und 14 zusammen und bietet Funktionen zum gesicherten Austausch von CAD-Zeichnungen. Anwender können Ihre Zeichnungen nicht nur über Schlüssel schützen, sondern auch exakt festlegen, was der Empfänger mit der Zeichnung machen darf. So ist es möglich, das Ansehen und Plotten der Zeichnung zu gestatten, sämtliche Änderungen jedoch zu verbieten.



### Wie funktioniert CADLock?

Nehmen wir an, Sie wollen eine AutoCAD Zeichnung an ein anderes Büro schicken um dort zusätzliche Planungsarbeiten durchführen zu lassen.

Sie speichern auf Ihrem PC, auf dem die CADLock Version läuft, die Zeichnung über den normalen "SaveAs" Befehl als "CADLocked drawing mit der Extention (\*.dwx)". CADLock fordert Sie nun auf, die Sicherheitsrichtlinien festzulegen (siehe Kasten oben) und ein Paßwort zu vergeben. Die gesicherte Version Ihrer Zeichnung wird auf der Festplatte Ihres PCs gespeichert.

Nun schicken Sie die **CADLock DWX Datei** (beim ersten Mal zusammen mit der CADLock Runtime Version) an Ihren Partner. Dieser öffnet die Zeichnung über den standard AutoCAD "OPEN" Befehl, gibt das Paßwort ein, und kann dann im Rahmen der von Ihnen vergebenen Richtlinien die Zeichnung bearbeiten.

### Folgende Funktionen werden unter anderem angeboten:

Vollständige Integration in AutoCAD - CADLock arbeitet unsichtbar und fügt lediglich ein geschütztes Datenformat (Dwx) zu den gewohnten Dialogen hinzu.

Die Software fragt automatisch nach den benötigten Daten wie Paßwort oder Nutzungsbeschränkungen.

**CADLock-Wizard:** ein intelligenter Assistent führt Anfänger Schritt für Schritt durch die Anwendung und Erstellung von geschützten Zeichnungen.

**CADLock** speichert eine unveränderbare Eigentümerkennung in die CAD-Zeichnung. Egal wohin die Zeichnung geschickt wird, sie zeigt grundsätzlich Name und Firma des ursprünglichen Erstellers sowie eine Kontaktadresse an.

## Anwenderbericht

*Michael Wenzlik (Büro Bernhart)*  
**Typisches Szenario für einen CADLock User:**

Die eigene Zeichnung (z.B. Architekt) wird an eine Planungsfirma verschickt (z.B. Haustechniker), die zusätzlich zu den Architektendaten ihre Eintragungen macht.

### Was sollte CADLOCK können:

- 1) Das Löschen bestehender Daten sollte verhindert werden.
- 2) Zusätzliche Eintragungen und nur deren Korrektur sollten möglich sein. (ob technisch möglich mit Zeitschalter oder wahrscheinlich einfacher mit Autocad Referenznummer)
- 3) Das Ausdrucken sollte möglich sein, jedoch das Speichern nur als Cadlock-File. (sonstige Ausgabeformate müssen laut DatabaseOutput Restriction gesperrt sein)

## Testen der DEMO-Version

### Bereich Restriction:

#### Database Output Restriction

Nur diese Einstellung gewährt den erforderlichen Schutz gegen unerlaubte Verwendung.

Für die unter Szenarios beschriebene Situation müßte jedoch die Funktion 'Speichern als CADLOCK-File' möglich sein.

Die anderen "Beschränkungen" lassen sich mit **AutoCAD Insider Know How** aufheben. Sie dienen für versierte User eigentlich nur der "optischen" Abschreckung.

### Anmerkung:

Die geschützte Zeichnung sollte automatisch im Verzeichnis der "original" Zeichnung abgelegt werden.

### Abschließende Bemerkung:

**CADLOCK** stellt ein sehr interessantes und innovatives Produkt und meines Wissens einzigartiges Produkt dar.

Wenn die obigen Änderungen bzw. Zusätze möglich sind, ist es uneingeschränkt zu empfehlen. Mir selbst war es nicht möglich eine mit "Output restriction" geschützte Zeichnung in ein ungeschütztes Format zu verwandeln. Weder mit undefinieren von Befehlen "Defun ..." noch mit dem "Trick" die geschützte Zeichnung als Block in eine andere Zeichnung einzulesen war die Zeichnung von ihrem Schutz zu "befreien". Letztere erzeugt nach dem Einlesen wieder eine geschützte Zeichnung!

Durch die Sicherheitseinstellungen *Secret Password Protocol* und *Public/Private Key Protocol* (bekannt durch das bei E-Mail bekannte Verfahren PGP) werden die Zeichnungen optimal geschützt.

Jeder, der mühsam erstellte Zeichnungen schon einmal "freigegeben" hat, wird mit diesem Produkt endlich die Sicherheit haben, die eigentlich selbstverständlich sein sollte.

Nicht nur Planungsfirmen mit ihren eigenen "Autocad-Blöcken" sondern auch Institutionen mit erhöhten Sicherheitsanforderungen (Bundesheer etc.) können nun endlich sicher sein, daß ihre Daten nicht in falsche Hände kommen können.

*Michael Wenzlik, Wien 30.08.98*

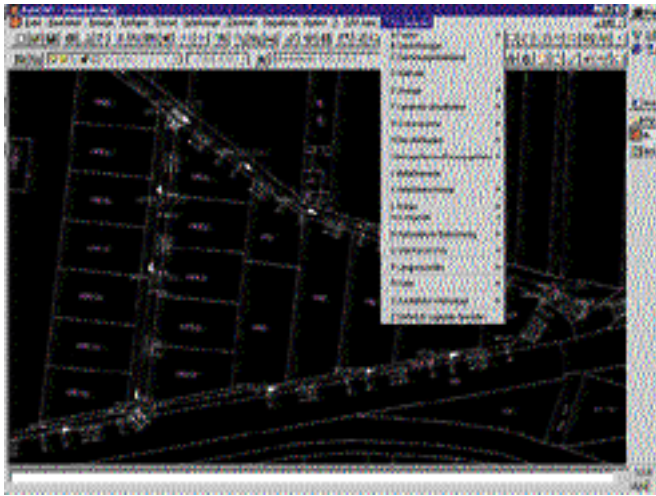


## Die europäische Kanalbaulösung Ein Anwenderbericht von Josef K.

Technisches Büro für Siedlungswasserbau

### Aus der Praxis, für die Praxis:

"Mein letztes Projekt, das ich mit **CANALIS** ausführte, war die Aufnahme eines bestehenden Ortsnetzes einer Mischwasserkanalisation, d. h. die hydraulische Überprüfung der Kanäle, Regenüberläufe, Regenbecken und Transportleitungen, sowie die grafische Darstellung des gesamten Ortsnetzes.



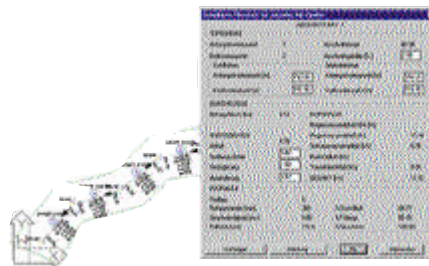
Als Grundlage der Bestandserfassung des Ortsnetzes dienen Vermessungsaufnahmen (**Sohlknoten, Deckelknoten, Haltungslängen**) der bauausführenden Firma, sowie ein gescannter Katasterplan des Katastralgemeindegebietes. Dieser wurde mit freundlicher Unterstützung der Fa. Peterschinegg mit dem Vektorisierungsprogramm **RX-VECTOR** mittels Paßpunkten entzerrt und als Hintergrund in **CANALIS** eingelesen, um die Kanalstränge und Bauwerke lagemäßig richtig einzeichnen zu können.

Die Handhabung von **CANALIS** ist einfach, da die Abfolge der einzelnen Arbeitsschritte durch die Menüführung vorgegeben wird. Zuerst wurde im Lageplanmodul die Strangführung durch Knotenpunkte (entspricht den Schächten) definiert. Dies geschieht ähnlich dem Zeichnen von Polylinien in AutoCAD. Durch zusätzliche Funktionen ist die Eingabe sehr komfortabel. Für die nachträgliche Änderung des Stranges stand mir mit dem AutoCAD - Befehl "**Grips**", ein gutes Werkzeug zum

Verschieben von Knotenpunkten zur Verfügung. Knotenpunkte löschen und einsetzen konnte ich mit den gleichnamigen **CANALIS** - Befehlen.

Danach wurden die Einzugsflächen eingezeichnet und die abflußrelevanten Parameter (**Berechnungsregen, Abflußbeiwerte, EGW, ect.**) eingegeben. Bei der Eingabe der Geländehöhen standen mir mehrere Optionen, wie Geländehöhen einzeln festlegen, Geländehöhen aus Gefälle oder aus Höhenknoten interpolieren, zur Verfügung. Ebenfalls mehrere Möglichkeiten gibt es bei der Eingabe von Sohlhöhen, wobei sich das Wechseln in das **Längenschnittmodul** empfiehlt. Nachdem die Geländehöhen in die Längenschnitt -

Tabelle eingelesen werden, kann man sehr komfortabel und übersichtlich **Sohlhöhen** mit unterschiedlichen Eingaben, wie horizontaler Länge und Neigung, Stationierung und Höhe etc. konstruieren.



Die Abflußberechnung selbst ist wiederum unterteilt in die Berechnung des **Trockenwetterabflusses** und in die Berechnung des **Regenwetterabflusses**, wobei hierfür verschiedene Berechnungsmodelle zur Auswahl stehen.

Die Ergebnisse der Berechnungen werden dann direkt in den Lageplan übernommen, der Umfang der grafischen Darstellung kann frei

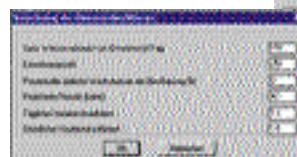
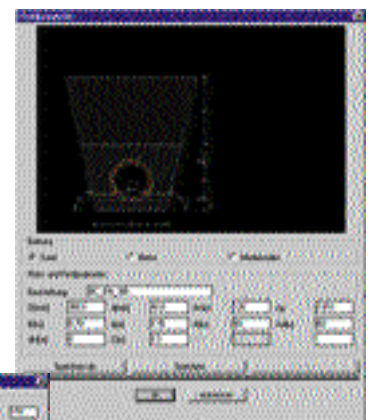


gewählt werden. Ebenso können die Ergebnisse auch in Listenform ausgegeben werden.

Anschließend werden die Daten aus dem **Lageplan** in das **Längenschnittmodul** übertragen und die Längenschnitte automatisch generiert. Durch Eingabe eines Aushubquerschnittes können auch Massenberechnungen durchgeführt werden.

Mit **CANALIS** steht jedem Kanalplaner ein praxistaugliches Werkzeug zur Verfügung, das dem Anwender sowohl bei der Projektierung, wie auch bei der Bestandserfassung von Kanalnetzen die Arbeit wesentlich erleichtert.

Josef K., Mitarbeiter in einem Technischen Büro für Siedlungswasserbau



## Neues von Genius

Informationen zum großen Deal zwischen Autodesk und Genius und die Folgen für Sie als Kunden



Wie Sie bereits lesen konnten, wechselten "die" Maschinenbau-Applikation Genius und deren kleinere Zusatzapplikationen um **68 Mio. US\$** den Besitzer. Der neue Eigentümer, Autodesk, ist nun dabei, dieses Produkt in das normale Programm aufzunehmen. Für den Enduser ergeben sich daher einige allerdings sehr gravierende Unterschiede:

Die von Genius gewährten **Multilizenzrabatte** gelten nur mehr bis zum **31.1.1999!** Danach gelten normale **Sammelbestellrabatte** und **Volumenrabatte**. Sollte diese Möglichkeit für Sie günstiger sein, können Sie natürlich jetzt schon von diesen Rabatten Gebrauch machen. Nähere Informationen erhalten Sie jederzeit gerne bei uns.

Der von Genius geleistete **Enduser Support** wird schrittweise eingestellt!

Bis zum **1.1.1999** ist die Genius Hotline

*Mo-Do von 10-12 und von 14-17 Uhr  
Freitags von 10-12 und von 14-15 Uhr,*  
erreichbar,

ab dem **1.1.1999** nur noch von 10-12 Uhr, ab dem **1.3.1999** wird der Endkundensupport eingestellt. Natürlich gilt aber der "normale" Supportweg über Ihren Händler.

## Schulungen - Support Dienstleistungen

Durch die Vertikalisierung der Autodesk Produktangebot, basierend auf die Market Groups, bewegt sich Autodesk ganz entschieden in Richtung Lösungsanbieter.

Die Plattform AutoCAD hat viele Jahre die CAD Welt dominiert. Die in objektorientierter Technologie verfaßten Lösungen für den AEC-, Maschinenbau- und GIS-Bereich, werden andere, am Markt befindliche Konkurrenzprodukte nur dann dominieren können, wenn Autodesk für diese Lösungen Vertriebspartner hat, die im

Stande sind, Ihre Kunden mit Training, Support und Dienstleistungen zu unterstützen.

Die Firma Peterschinegg, als AEC-ASC, hat es sich daher zur Aufgabe gemacht, den Kunden ein breites Spektrum an Training, Support und Dienstleistungen anzubieten.

### Schulungen

Nutzen Sie unsere **15 jährige Erfahrung** mit Autodesk Produkten. Wir bieten Ihnen ein- und fortführende Kurse nach individuellen Vorgaben.

Das heißt: *"Ihre Mitarbeiter bestimmen den Vortrags und Lehrstoff nach individuellen Anforderungen"*.

An den von uns angebotenen Schulung können bis zu **6 Personen** teilnehmen, entweder in unserem eigenen Schulungsraum oder bei Ihnen vor Ort. Natürlich können Sie die Schulungen auch halbtags konsumieren.

**Preis:** **ATS 12.800,--** (bei EOPG)  
**ATS 14.000,--** (vor Ort)

### Hotlinevertäge

Durch Abschluß eines Hotlinevertrags mit der Firma Peterschinegg, erwirbt der Kunde das Recht, die telefonische Hotline von Peterschinegg für die gekaufte Softwarelösung ein Jahr kostenlos in Anspruch nehmen. Als Jahrespauschale verrechnen wir **10% des Netto-Listenpreises** der Softwarelösung.

Wir garantieren eine maximale Antwortzeit von 4 Stunden. Weiters erwirbt der Kunde durch Abschluß des Hotlinevertrags das Recht auf **15% Preisnachlaß** auf den Listenpreis für *Schulungen, Dienstleistungen* und *Technikerstunden*.

Auf Fahrtspesen und Diäten kann leider kein Rabatt gewährt werden.

### MultiMedia Dienstleistungen

Das Multimedia Dienstleistungsangebot von Peterschinegg entnehmen Sie bitte dem Visual Art Center Prospekt, den wir Ihnen bei Bedarf gerne zukommen lassen.

**BITTE BEACHTEN SIE UNSERE DIENSTLEISTUNGS-AKTION AUF DEM BEIBLATT DIESES NEWSFLASH. TESTEN SIE UNS, UND SPAREN SIE AUCH NOCH DABEI.**



In letzter Zeit haben sich die Anrufe gehäuft, die von einem eigenartigen Phänomen berichten:

Ohne ersichtlichen Grund übernimmt plötzlich die rechte Maustaste die Funktion der linken, wodurch das Arbeiten für einen schnellen Zeichner sehr umständlich wird.

Die Lösung dieses Problems ist wie meistens sehr einfach:

Unter Werkzeuge - Menüs anpassen finden Sie die Möglichkeit, eine neue Menüdatei einzulesen. Diese Datei ist die **acad.mnu**, zu finden im Verzeichnis `....\AutoCAD R14\Support` (in der Dateiauswahlbox darf man nicht vergessen, den Dateityp umzustellen). Vor dem Laden muß man unbedingt das Kontrollkästchen **"Alles ersetzen"** markieren. Danach ist das Mausproblem zwar erledigt, allerdings muß man allfällige Änderungen an den Werkzeugkästen händisch wiederherstellen, da diese bei dieser Aktion leider verloren gehen.

Ein weiteres Problem ist das plötzliche Fehlen der Assoziativität bei Bemaßungen, speziell, wenn man Zeichnungen von früheren Versionen bearbeitet. Auch dieses Problem ist leicht zu lösen, wenn man weiß, welche der unzähligen Systemvariablen dafür zuständig ist. In diesem Fall ist es die Variable **BEMASSO** oder **DIMASO** (englische Version) die auf **"EIN"** gestellt werden muß. Alle bestehenden Bemaßungen werden von dieser Änderung allerdings nicht betroffen und müssen neu erstellt werden!

Ein letzter Tip zum Abschluß: Sollten Sie AutoCAD R14 jetzt erst installieren oder nach einem Systemabsturz erneut installieren, sollten Sie unbedingt die vollständige Installation wählen, da bei der Standardinstallation nicht gewährleistet ist, daß das **Bonusmenü** mitinstalliert wird.

# Starten Sie durch!

**Sie setzen CAD-Lösungen ein?**

**Sie wollen bestens informiert sein?**

**Sie suchen Preise und Daten zu passenden  
AutoCAD Applikationen?**

**Kein Problem - Peterschinegg Gesmbh -  
finden Sie jetzt im World Wide Web unter**

**[www.peterschinegg.at](http://www.peterschinegg.at)**

**Wir bieten Ihnen alles, was Sie für den effizienten Einsatz von CAD und Multimedia Lösungen brauchen. Schauen Sie doch einfach rein, ins Peterschinegg - World Wide Web.**

**Aktuelle Preise - Sonderaktionen - Daten zu Applikationen und AutoCAD Produkten - Hardware - Multimedia . Links - Produktvorstellungen - Support - Schulungen - u.v.m.**

## Sie haben noch nicht auf AUTOCAD 14 upgedated - das sollten Sie schnell nachholen,

*denn Faktum ist:*

- ✓ Windows NT hat sich in den letzten 24 Monaten als Standardbetriebssystem für alle CAD User etabliert und DOS abgelöst
- ✓ AutoCAD R14 läuft in der Windows Umgebung schneller als AutoCAD R12 in der DOS Umgebung
- ✓ Moderne, in AutoCAD R14 integrierte Applikationen benützen die von AutoCAD R14 vorgegebene, objektorientierte Technologie
- ✓ Lösungen der nächsten Generation, die auf den Industrie Foundation Classes beruhen, sind nicht unter R12 DOS verfügbar
- ✓ Rosinen aus R13 gemeinsam mit dem "Best of R14" (anwenderorientierte Funktionalität) machen AutoCAD R14 zum Spitzenprodukt

✓ Egal ob Internet oder normaler Datenaustausch mittels Speichermedium, AutoCAD R14 liest AutoCAD R12 und R13 DWG und DXF Dateien problemlos ein.

✓ Hybride Datenverarbeitung mit Pixelgraphik und Vektor Informationen am gleichen Schirm, bieten eine Vielzahl von neuen Möglichkeiten

Brauchen Sie eine branchespezifische Lösung, bietet Autodesk Ihnen die Möglichkeit von Ihrer AutoCAD Version auf eine der vertikalen Autodesk Lösungen, wie zum Beispiel

AutoCAD Mechanical  
Mechanical Desktop  
AutoCAD MAP

upzugraden, und dadurch die Produktivität Ihrer CAD Arbeitsplätze zu steigern.

Wenn Sie immer noch Zweifel an der Sinnhaftigkeit eines Umstiegs haben, rufen Sie uns an, wir beraten Sie gerne und machen Ihnen ein unverbindliches Angebot.

### IMPRESSUM

*Herausgeber:*

Peterschinegg GesmbH  
Schindlergasse 31  
A-1180 Wien

*Für den Inhalt verantwortlich:*

H. Peterschinegg

*Satz und Layout:*

G. Peterschinegg

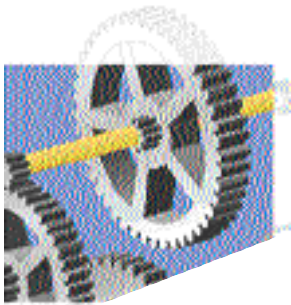
*Druck:*

König Satzstudio

Druckfehler und Irrtümer  
vorbehalten. - © 1998

# HP LaserJet 5000/5000N/5000GN

## Hochleistungsdruck im DIN A3-Format



### NewsFlash Spezial!

#### Hochleistungsdruck

- Fixierer mit Instant-On-Technologie für den schnellen Ausdruck der ersten Seite in weniger als 13 Sekunden.
- Druckwerk mit 16 Seiten pro Minute,
- 100-MHz-RISC-Prozessor.
- HP Transmit Once (MOPying) – für optimierten Arbeitsfluß und reduzierte Netzwerkbelastung mit schnellen Mehrfachausdrucken vom Original.
- Zwei EIO-(Enhanced I/O) Steckplätze für schnelleren Datendurchsatz und bessere Erweiterbarkeit.
- Festplattenlaufwerk von mehr als 1 GB für das Speichern von zusätzlichen Schriften, Formularen und Unterschriften sowie optimiertes MOPying.

#### Enhanced Resolution

- FastRes 1200 – für Qualitätsdruck mit 1200 dpi bei voller Druckleistung und geringer Speicherbelastung.
- Die feinste druckbare Linie beträgt 0,02 mm.
- ProRes 1200 – physikalische 1200 dpi.
- UltraPrecise Tonerkassette – neuartige Tonerformel für noch exaktere Bildpunktplatzierung und Darstellung von erweiterten Graustufen.

#### Überlegene Netzwerklösung

- Software – leistungsstarke Tools für LAN-Systemadministratoren: einfaches Einrichten von Druckern, Remotezugriff und -verwaltung durch einen Web Browser sowie Echtzeit-Diagnostik in einer heterogenen Netzwerkumgebung.
- Manuelles oder automatisches Herunterladen der aktuellsten Treiber aus dem Internet.
- Erweiterter Treiber-Support inklusiv der aktuellsten AutoCAD-Treiber.

#### Vielseitige Papierhandhabung

- Ein Maximum an Papierzuführungen mit einer Gesamtkapazität von 1.100 Blatt.
- Gerade Papierwege für eine Vielzahl von Papierformaten und -gewichten. Knitterfreier Durchlauf auch für schwerere Druckmedien.
- Duplexeinheit – für doppelseitige A3-Druckausgabe
- Paperhandling Architecture PHA-Schnittstelle – für die einfache Integration von Zubehör von HP und Drittanbietern.

Die Zukunft hat bereits begonnen:  
HPJetSend

Als einer der ersten Drucker, der mit der innovativen JetSend-Technologie ausgestattet ist, ermöglicht der HP LaserJet 5000 die direkte Kommunikation zwischen Druckern, Scannern und anderen JetSend-fähigen Geräten ohne den Einsatz von PCs als Medium.

### Sonderaktion bis 31.08.1998

**HP LaserJet 5000      ATS 20.950,-**

**HP LaserJet 5000N      ATS 28.970,-**

**HP LaserJet 5000GN      ATS 35.950,-**

**Alle Preise verstehen sich exkl. Mehrwertsteuer**

**Für Advanced Power User empfehlen wir die neue HP LaserJet 8000 Serie mit bis zu 24 Seiten pro Minute in DIN A3 Format!**

**Für nähere Informationen rufen Sie uns bitte an, wir senden Ihnen gerne nähere Unterlagen.**



# AVICROTEK



**ATS 16.290,-**  
(exkl. MwSt.)

**ScanMaker  
6400XL**

**A3**

38 bit  
400 x 800 dpi  
6400 dpi int.  
opt. Dichte 3.0  
304 x 430 mm

## ScanMaker XL



**ATS 27.390,-**  
(exkl. MwSt.)

**ScanMaker  
9600XL**

**A3**

38 bit  
600 x 1200 dpi  
9600 dpi int.  
opt. Dichte 3.0  
304 x 430 mm

- Ein Farbmonitor der neuen Generation mit neu konzipiertem Gehäusedesign (35) und Hitachi's revolutionärer EDP (Enhanced Dot Pitch) Technologie
- 0,21 mm horizontaler Maskenabstand - für gestochen scharfe Bilder
- Flimmerfrei bis 1.600 x 1.200 Auflösung
- PC-, Mac- und Workstation-kompatibel
- Strahlungsarm nach TCO 95
- 3 Jahre Vor-Ort-Tauschgarantie
- 31 - 96 kHz, 50 - 160 Hz, 640 x 480 - 1.600 x 1.200, 26 Programmspeicher
- kaum tiefer als ein 17" Monitor - paßt auf jeden Arbeitsplatz!



**HITACHI CM811ET**