

ENTDECKEN SIE DIE VORTEILE VON SUBSCRIPTION IM SUBSCRIPTION CENTER ANMELDEN

Autodesk Subscription bietet Ihnen eine breite Palette an Leistungen, mit denen Sie das Optimum aus Ihrer Autodesk-Software herausholen.

In diesem Tutorial erfahren Sie, wie Sie sich im Subscription Center anmelden, um Zugang zu allen Vorteilen zu erhalten.

WEITER ►

SUBSCRIPTION CENTER

www.autodesk.de/subscription

Das Autodesk® Subscription Center ist eine kennwortgeschützte Website, die direkten Zugang zu den Leistungen und Vorteilen von Subscription* bietet.

- **Upgrades** – Laden Sie neue Versionen Ihrer Software sofort bei Verfügbarkeit herunter.
- **Produkterweiterungen** – Sichern Sie sich frühzeitig die neueste Technologie, wie z. B. Subscription Advantage Packs.
- **Flexible Lizenzbedingungen*** – Arbeiten Sie parallel mit der aktuellen Version und mit Vorgängerversionen Ihres Autodesk-Produkts. Durch Aktivierung der Home-Use-Option können Nutzer einer Netzwerklizenz ihre Software sowohl im Büro als auch am Heimarbeitsplatz verwenden.
- **Support** – Hier erhalten Sie Antworten auf Ihre technischen Fragen direkt vom Autodesk Support-Team.

WEITER ►

Vorteile von Autodesk Subscription

Melden Sie sich im Subscription Center an. Hier können Sie Software-Upgrades herunterladen und haben exklusiven Zugang zu Produkterweiterungen, technischem Support und vielen weiteren Subscription-Leistungen.

Subscription Center-Login

Geben Sie Ihre Benutzer-ID und Ihr Kennwort ein, um auf zusätzliche Funktionen dieser Website zugreifen zu können.

*Erforderliches Feld

***Benutzer-ID**

Uta.Damann@email.com

[Benutzer-ID vergessen?](#)

***Kennwort**

••••••

[Kennwort vergessen?](#)

Benutzer-ID speichern

Ich möchte angemeldet bleiben [Was ist das?](#)

(Nicht aktivieren, wenn Sie einen Computer verwenden, auf den mehrere Personen Zugriff haben)

[Weitere Informationen](#) über die Verwendung eines einzigen Kontos zur Anmeldung auf mehreren Autodesk-Websites

[Wünschen Sie Hilfe?](#)

Abbrechen

Einsenden

Subscription-Konto einrichten

[Subscription Center-Konto erstellen](#) oder [Ihre Berechtigungen prüfen](#).

Sie sind kein Subscription-Kunde?

[Mehr über die Vorteile von Autodesk Subscription \(Servicevertrag\).](#)

Programminformationen

 [Handbuch zum Programm](#) (pdf - 107Kb)

Dieser für Subscription-Kunden erstellte Leitfaden behandelt ausführlich alle Aspekte des Subscription-Programms vom Erwerb bis zur Verlängerung.

 [Nutzungsbedingungen](#) (pdf - 105Kb)

Ihr Subscription-Vertrag unterliegt den folgenden Bedingungen.

Hier erhalten Sie H
Subscription Cente

Um ein neues Subscription Center-Konto einzurichten bzw. herauszufinden, ob Sie Anspruch auf ein Konto haben, öffnen Sie die Anmeldeseite des Subscription Centers unter:

www.autodesk.de/subscription

Klicken Sie auf den Link „Subscription Center-Konto erstellen“.

◀ ZURÜCK

WEITER ▶

Gehe zu:

[Einführung](#) >

[Konto erstellen](#) >

[Benutzer-ID anfordern](#) >

[Kennwort vergessen](#) >

[Probleme](#) >

[Weitere Informationen](#) >

Im Subscription Center anmelden

Prüfen Ihrer Subscription

Der erste Schritt beim Erstellen des Subscription Center-Kontos besteht in der Eingabe Ihrer Produktseriennummer.

Eingeben der Seriennummer

Wo finde ich meine Seriennummer?

Suchen Sie nach dem Hilfesymbol auf der oberen Symbolleiste Ihres Produkts (in der Regel oben rechts), und klicken Sie auf den Pulldownpfeil neben dem Hilfesymbol.

Wählen Sie im Pulldownmenü die Option 'Info über [Produktname]'. Die Seriennummer sollte daraufhin im Pop-upfenster angezeigt werden.

Nur Subscription-Kunden haben Anspruch auf ein Konto im Subscription Center, daher sollten Sie zunächst überprüfen, ob für das verwendete Produkt ein Subscription-Vertrag besteht.

Geben Sie hierzu die Seriennummer des Produkts ein.

◀ ZURÜCK

WEITER ▶

Gehe zu:

Einführung >

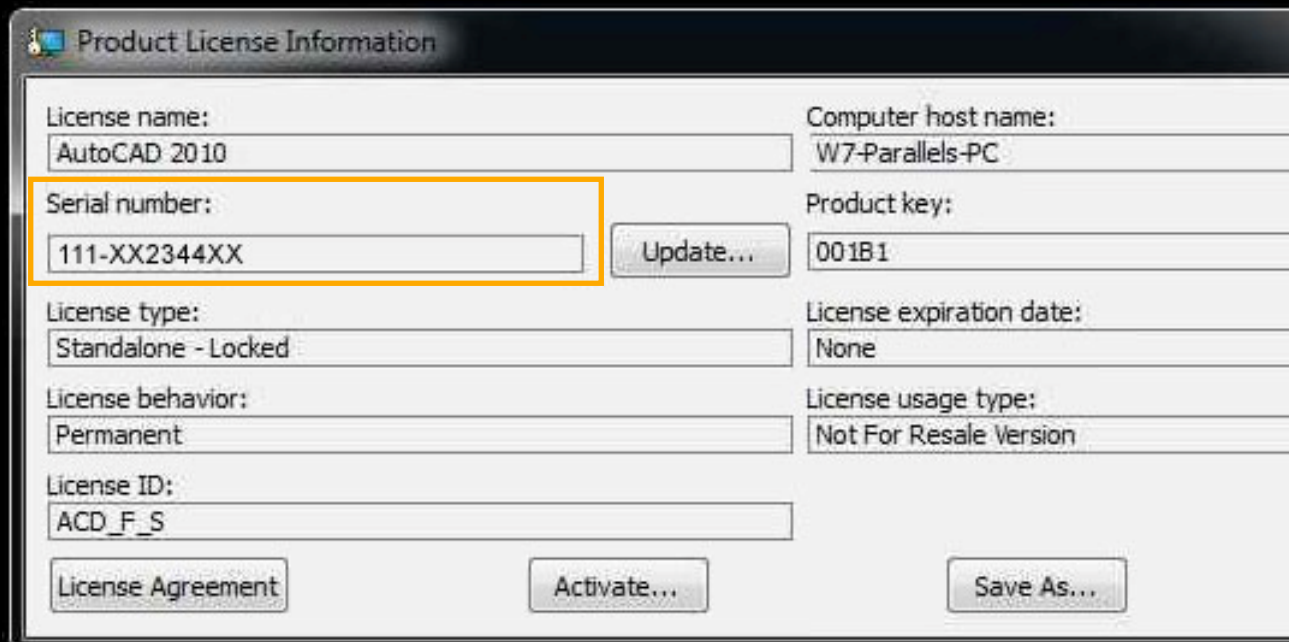
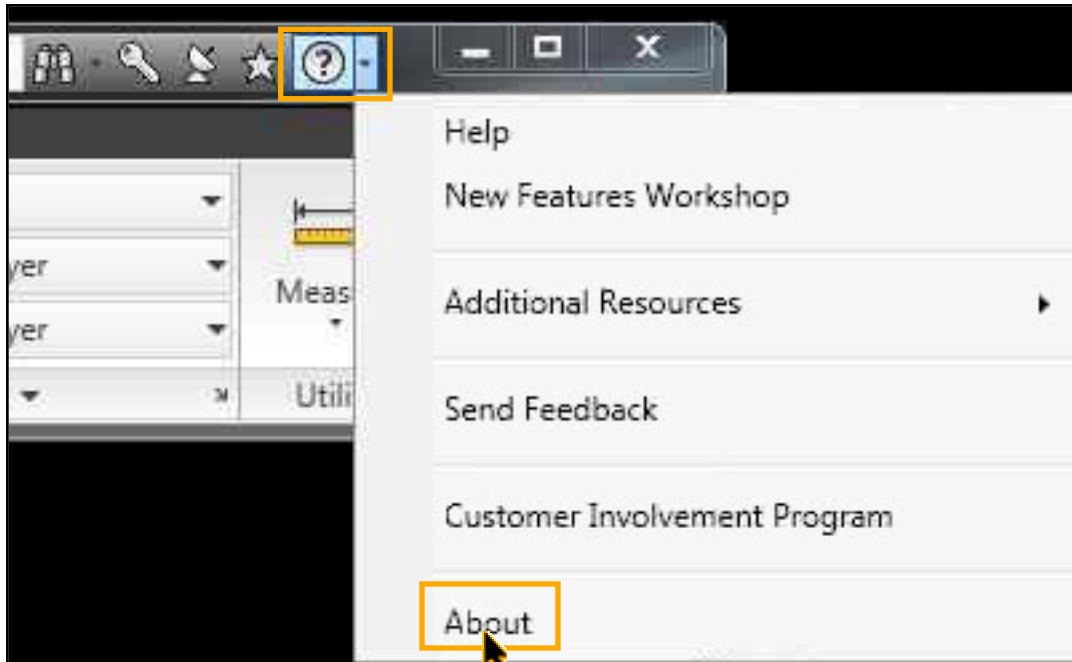
Konto erstellen >

Benutzer-ID anfordern >

Kennwort vergessen >

Probleme >

Weitere Informationen >



Im Subscription Center anmelden

Sie kennen Ihre Seriennummer nicht? Suchen Sie in der Kopfzeile Ihrer Software nach dem Hilfesymbol (in der Regel befindet es sich oben rechts). Klicken Sie auf den Pfeil neben dem Symbol, und wählen Sie „Info“. Im Infofenster, das sich nun öffnet, steht die Seriennummer.

◀ ZURÜCK

WEITER ▶

Gehe zu:

- Einführung >
- Konto erstellen** >
- Benutzer-ID anfordern >
- Kennwort vergessen >
- Probleme >
- Weitere Informationen >

Create a Subscription Center Account

* Are required entries.

Account Roles

Subscription Role(s) End User

Sign In Profile

Express Service ID

* User Id

* Password

Must contain 8-12 characters (at least three different characters, one alphabetic character and one number)

* Verify Password

Keep Me Signed In [What is this?](#)
(Don't check if using a shared computer)

* Security Question

* Answer

Customer Profile

* Country/Region

* Email Address

* First Name

* Last Name

Primary Phone ext.

Example: 415-555-5000 in North America
+1-001-22-4444-333 International

Alternate Phone ext.

* Preferred Language

Registration can take up to one minute for each product on the subscription contract. If you receive a "time out" error message simply close your browser and return a few minutes later. The registration process continues regardless if the browser is open or closed.

Create Profile

Im Subscription Center anmelden

Nach der Eingabe Ihrer Seriennummer und der Bestätigung, dass Ihr Produkt durch einen Subscription-Vertrag abgedeckt ist, werden Sie zu dem hier gezeigten Formular weitergeleitet. Füllen Sie es aus, und klicken Sie auf „Profil erstellen“.

Sie erhalten in Kürze eine E-Mail mit Ihrer Benutzer-ID und Ihrem Kennwort für das Subscription Center. Damit können Sie sich im Subscription Center anmelden unter: www.autodesk.de/subscription

◀ ZURÜCK

WEITER ▶

Gehe zu:

[Einführung](#) >

[Konto erstellen](#) >

[Benutzer-ID anfordern](#) >

[Kennwort vergessen](#) >

[Probleme](#) >

[Weitere Informationen](#) >

Email Address is Already Registered

Hi John,

The email address you provided is already linked to an existing Subscription account.

If you have forgotten your User ID or Password, click the "Forgot User ID?" or "Forgot Password?" on the [Subscription Center Sign In](#) homepage.

Access additional [Subscription Help](#).

© Copyright 2008 Autodesk, Inc. All rights reserved. [Privacy Policy](#) — [Legal Notices & Trademarks](#)

Im Subscription Center anmelden

Falls die hier abgebildete Fehlermeldung angezeigt wird, haben Sie bereits ein Konto im Subscription Center.

Wählen Sie unten in der Navigation „**Benutzer-ID anfordern**“, um zu erfahren, wie Sie Ihre Benutzer-ID nachfragen können.

Wählen Sie unten in der Navigation „**Kennwort vergessen**“, um zu erfahren, wie Sie Ihr Kennwort nachfragen können.

◀ ZURÜCK

WEITER ▶

Gehe zu:

Einführung >

Konto erstellen >

Benutzer-ID anfordern >

Kennwort vergessen >

Probleme >

Weitere Informationen >

Vorteile von Autodesk Subscription

Melden Sie sich im Subscription Center an. Hier können Sie Software-Upgrades herunterladen und haben exklusiven Zugang zu Produkterweiterungen, technischem Support und vielen weiteren Subscription-Leistungen.

Subscription Center-Login

Geben Sie Ihre Benutzer-ID und Ihr Kennwort ein, um auf zusätzliche Funktionen dieser Website zugreifen zu können.

*Erforderliches Feld

*Benutzer-ID

Uta.Damann@email.com

[Benutzer-ID vergessen?](#)

*Kennwort

••••••

[Kennwort vergessen?](#)

Benutzer-ID speichern

Ich möchte angemeldet bleiben [Was ist das?](#)

(Nicht aktivieren, wenn Sie einen Computer verwenden, auf den mehrere Personen Zugriff haben)

[Weitere Informationen](#) über die Verwendung eines einzigen Kontos zur Anmeldung auf mehreren Autodesk-Websites

[Wünschen Sie Hilfe?](#)

Abbrechen

Einsenden

Hier erhalten Sie H
Subscription Cente

Subscription-Konto einrichten

[Subscription Center-Konto erstellen](#) oder [Ihre Berechtigungen prüfen](#).

Sie sind kein Subscription-Kunde?

[Mehr über die Vorteile von Autodesk Subscription \(Servicevertrag\)](#).

Programminformationen

 [Handbuch zum Programm](#) (pdf - 107Kb)

Dieser für Subscription-Kunden erstellte Leitfaden behandelt ausführlich alle Aspekte des Subscription-Programms vom Erwerb bis zur Verlängerung.

 [Nutzungsbedingungen](#) (pdf - 105Kb)

Ihr Subscription-Vertrag unterliegt den folgenden Bedingungen.

◀ ZURÜCK

WEITER ▶

Gehe zu:

[Einführung](#) >

[Konto erstellen](#) >

[Benutzer-ID anfordern](#) >

[Kennwort vergessen](#) >

[Probleme](#) >

[Weitere Informationen](#) >

Im Subscription Center anmelden

Benutzer-ID vergessen — Autodesk Subscription

Sie haben Ihre Benutzer-ID vergessen? Senden Sie die unten stehenden Daten ein, um Ihre Benutzer-ID per E-Mail zu erhalten.

* Erforderliches Feld

^ E-Mail

[Wünschen Sie Hilfe?](#)

[Zurück](#) [Einsenden](#)

Benutzer-ID gesendet — Autodesk Subscription

Ihre Benutzer-ID wurde gesendet an:

johndoe@email.com

Klicken Sie auf "Weiter", um zum Anmeldebildschirm zurückzukehren.

[Wünschen Sie Hilfe?](#)

[Weiter](#)

Geben Sie als Nächstes die Ihrem Autodesk Subscription-Vertrag zugeordnete E-Mail-Adresse ein. In der Regel handelt es sich dabei um Ihre hauptsächlich verwendete geschäftliche E-Mail-Adresse. Klicken Sie auf „Einsenden“. Ihre Benutzer-ID wird Ihnen per E-Mail zugeschickt.

[◀ ZURÜCK](#)

[WEITER ▶](#)

Gehe zu:

[Einführung](#) >

[Konto erstellen](#) >

[Benutzer-ID anfordern](#) >

[Kennwort vergessen](#) >

[Probleme](#) >

[Weitere Informationen](#) >

Im Subscription Center anmelden

Benutzer-ID vergessen — Autodesk Subscription

Sie haben Ihre Benutzer-ID vergessen? Senden Sie die unten stehenden Daten ein, um Ihre Benutzer-ID per E-Mail zu erhalten.

Die unten eingegebene E-Mail-Adresse stimmt mit keinem der vorhandenen Konten überein. Versuchen Sie es erneut, oder registrieren Sie sich, um ein Konto zu erstellen.

* Erforderliches Feld

E-Mail

UtaDamann@email.com

[Wünschen Sie Hilfe?](#)

Zurück

Einsenden

Erhalten Sie die hier angezeigte Fehlermeldung, so haben Sie möglicherweise bei der Einrichtung Ihres Kontos eine andere E-Mail-Adresse angegeben. Versuchen Sie es mit einer anderen E-Mail-Adresse, oder klicken Sie unten in der Navigation auf „**Konto erstellen**“, um zu erfahren, wie Sie ein neues Konto anlegen.

◀ ZURÜCK

WEITER ▶

Gehe zu:

Einführung >

Konto erstellen >

Benutzer-ID anfordern >

Kennwort vergessen >

Probleme >

Weitere Informationen >

Vorteile von Autodesk Subscription

Melden Sie sich im Subscription Center an. Hier können Sie Software-Upgrades herunterladen und haben exklusiven Zugang zu Produkterweiterungen, technischem Support und vielen weiteren Subscription-Leistungen.

Subscription Center-Login

Geben Sie Ihre Benutzer-ID und Ihr Kennwort ein, um auf zusätzliche Funktionen dieser Website zugreifen zu können.

*Erforderliches Feld

***Benutzer-ID**

Uta.Damann@email.com

[Benutzer-ID vergessen?](#)

***Kennwort**

••••••

[Kennwort vergessen?](#)

Benutzer-ID speichern

Ich möchte angemeldet bleiben [Was ist das?](#)

(Nicht aktivieren, wenn Sie einen Computer verwenden, auf den mehrere Personen Zugriff haben)

[Weitere Informationen](#) über die Verwendung eines einzigen Kontos zur Anmeldung auf mehreren Autodesk-Websites

[Wünschen Sie Hilfe?](#)

Abbrechen

Einsenden

Hier erhalten Sie H
Subscription Cente

Subscription-Konto einrichten

[Subscription Center-Konto erstellen](#) oder [Ihre Berechtigungen prüfen](#).

Sie sind kein Subscription-Kunde?

[Mehr über die Vorteile von Autodesk Subscription \(Servicevertrag\)](#).

Programminformationen

 [Handbuch zum Programm](#) (pdf - 107Kb)

Dieser für Subscription-Kunden erstellte Leitfaden behandelt ausführlich alle Aspekte des Subscription-Programms vom Erwerb bis zur Verlängerung.

 [Nutzungsbedingungen](#) (pdf - 105Kb)

Ihr Subscription-Vertrag unterliegt den folgenden Bedingungen.

◀ ZURÜCK

WEITER ▶

Gehe zu:

[Einführung](#) >

[Konto erstellen](#) >

[Benutzer-ID anfordern](#) >

[Kennwort vergessen](#) >

[Probleme](#) >

[Weitere Informationen](#) >

Im Subscription Center anmelden

Kennwort vergessen — Autodesk Subscription

Sie haben Ihr Kennwort vergessen? Senden Sie die unten stehenden Daten ein, um Ihr Kennwort per E-Mail zu erhalten. Sie können dieses Kennwort jederzeit ändern.

* Erforderliches Feld

* Benutzer-ID

* E-Mail

[Wünschen Sie Hilfe?](#)

Zurück

Einsenden

◀ ZURÜCK

WEITER ▶

Gehe zu:

Einführung >

Konto erstellen >

Benutzer-ID anfordern >

Kennwort vergessen >

Probleme >

Weitere Informationen >

Im Subscription Center anmelden

Kennwort vergessen — Autodesk Subscription

Sie haben Ihr Kennwort vergessen? Senden Sie die unten stehenden Daten ein, um Ihr Kennwort per E-Mail zu erhalten. Sie können dieses Kennwort jederzeit ändern.

Die Kombination aus Benutzer-ID und E-Mail-Adresse ist ungültig.

* Erforderliches Feld

^{*} Benutzer-ID

Uta

^{*} E-Mail

UtaDamann@email.com

[Wünschen Sie Hilfe?](#)

Zurück

Einsenden

Erhalten Sie die hier angezeigte Fehlermeldung, so haben Sie möglicherweise bei der Einrichtung Ihres Kontos eine andere E-Mail-Adresse angegeben. Versuchen Sie es erneut mit einer anderen E-Mail-Adresse.

Wenn Sie Ihre Benutzer-ID vergessen haben, wählen Sie unten in der Navigation „Benutzer-ID anfordern“.

Um zu erfahren, wie Sie sich neu anmelden, wählen Sie unten „Konto erstellen“.

◀ ZURÜCK

WEITER ▶

Gehe zu:

Einführung >

Konto erstellen >

Benutzer-ID anfordern >

Kennwort vergessen >

Probleme >

Weitere Informationen >

Vorteile von Autodesk Subscription

Melden Sie sich im Subscription Center an. Hier können Sie Software-Upgrades herunterladen und haben exklusiven Zugang zu Produkterweiterungen, technischem Support und vielen weiteren Subscription-Leistungen.

Subscription Center-Login

Geben Sie Ihre Benutzer-ID und Ihr Kennwort ein, um auf zusätzliche Funktionen dieser Website zugreifen zu können.

*Erforderliches Feld

***Benutzer-ID**

Uta.Damann@email.com

[Benutzer-ID vergessen?](#)

***Kennwort**

••••••

[Kennwort vergessen?](#)

Benutzer-ID speichern

Ich möchte angemeldet bleiben [Was ist das?](#)

(Nicht aktivieren, wenn Sie einen Computer verwenden, auf den mehrere Personen Zugriff haben)

[Weitere Informationen](#) über die Verwendung eines einzigen Kontos zur Anmeldung auf mehreren Autodesk-Websites

[Wünschen Sie Hilfe?](#)

Abbrechen

Einsenden

Hier erhalten Sie H
Subscription Cente

Subscription-Konto einrichten

[Subscription Center-Konto erstellen](#) oder [Ihre Berechtigungen prüfen](#).

Sie sind kein Subscription-Kunde?

[Mehr über die Vorteile von Autodesk Subscription \(Servicevertrag\)](#).

Programminformationen

 [Handbuch zum Programm](#) (pdf - 107Kb)

Dieser für Subscription-Kunden erstellte Leitfaden behandelt ausführlich alle Aspekte des Subscription-Programms vom Erwerb bis zur Verlängerung.

 [Nutzungsbedingungen](#) (pdf - 105Kb)

Ihr Subscription-Vertrag unterliegt den folgenden Bedingungen.

◀ ZURÜCK

WEITER ▶

Gehe zu:

[Einführung](#) >

[Konto erstellen](#) >

[Benutzer-ID anfordern](#) >

[Kennwort vergessen](#) >

[Probleme](#) >

[Weitere Informationen](#) >



Downloads

Training

Technischer Support

Programminformationen

Frequently Asked Questions

Bedingungen

Vertragsverwaltung

Programminformationen

Frequently Asked Questions

Review these frequently asked questions about Autodesk® Subscription.

Bedingungen

Die offiziellen Subscription-Bedingungen, die für alle neuen und verlängerten Subscriptions gelten, mit Ausnahme der auf dieser Site angegebenen ergänzenden Bedingungen, die nur für bestimmte Produkte oder bestimmte Kunden gelten

Vorteile des Subscription-Programms

Beschreibung der Vorteile des Subscription-Programms einschließlich Supportleistungen und ergänzender Leistungen.

Sie brauchen H

Weitere Informationen zu Autodesk Subscription finden Sie im Abschnitt „Programminformationen“ unter „Häufig gestellte Fragen“ und „Vorteile des Subscription-Programms“.

◀ ZURÜCK

WEITER ▶

Gehe zu:

Einführung >

Konto erstellen >

Benutzer-ID anfordern >

Kennwort vergessen >

Probleme >

Weitere Informationen >

Entdecken Sie die Vorteile von Subscription.

Besuchen Sie noch heute das Autodesk Subscription Center.

www.autodesk.de/subscription

WIEDERHOLEN ▶